

新築分譲住宅



LIGNAGE

リナージュ

常滑市末広町23-1期

全3棟

学区：鬼崎南小学校・鬼崎中学校
(1,100m) (1,400m)

交通
名鉄常滑線「多屋」駅徒歩5分

住宅性能評価書取得住宅
5分野7項目で最高等級を取得

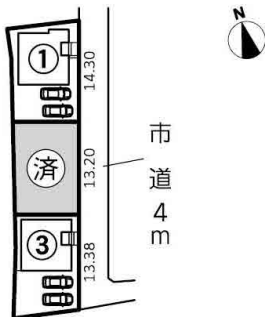
耐震等級3 (構造の安定 構造躯体の損傷防止)	耐震等級3 (構造の安定 構造躯体の損傷防止)
耐風等級2 (構造の安定 構造躯体の損傷防止)	劣化対策等級3 (劣化の軽減)
維持管理対策等級3 (専用配管の更新対策)	一次エネルギー消費量等級6 (省エネ)
ホルムアルデヒド発散等級3 (空気環境)	

地震保険の優遇が受けられます。保険料が最大50%割引

ライフインフォメーション

- 常滑市立常滑幼稚園 …… 1,520m
- ベシアフードセンター常滑店… 1,460m
- 三菱UFJ銀行常滑支店… 1,580m
- 常滑多屋郵便局 …… 640m

配置図



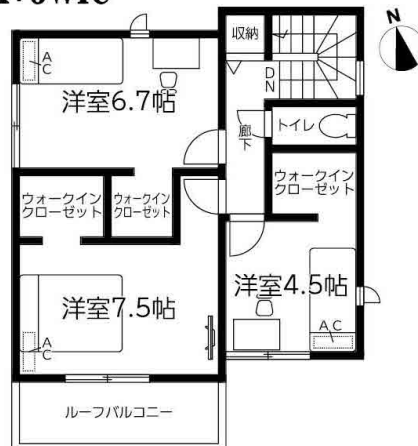
物件概要

- 所在地：常滑市末広町一丁目110番4
- 建物構造・規模：木造2階建カラーベストコロニアル葺サイディング張り
- 土地権利：所有権 ●地目：宅地(田)
- 都市計画：市街化区域
- 用途地域：準工業地域
- 建ぺい率：60% ●容積率：200%
- 他の法令上の制限：22条区域
- 築年月：2023年11月完成
- 現況：完成済 ●引渡日：相談
- 接道状況：東側4mの市道に接面
- 設備：公営水道・個別浄化槽・都市ガス・中部電力
- 建築確認番号：確認サービス第KS123-0410-56299~56301号(1~3号棟)
- 備考：※網戸・カーテン・照明・TVアンテナ等は、オプションとなります。※工事中の場合においては、安全の為ヘルメットの着用を、お願い致します。又、内覧の際はスリッパに履き替えて下さいませようお願いします。※間取り内の家具等のレイアウトはイメージ図です。※宅地内に電柱及び支線が入る場合があります。※司法書士は、当社の指定になります。※電波障害が発生する場合があります。その場合の共聴アンテナ・ケーブルテレビ等の接続及び使用料等、放送受信に要する費用は買主の負担となります。※施工基準は売主指定とし、仕様及び建物図面は、現場の施工上または価格改定等の情勢により予告なく変更する場合があります。※記載事項に誤りがある可能性があるため、各仲介業者様で調査のうえ、広告掲載及びご案内下さい。尚、当社では一切責任を負いません。

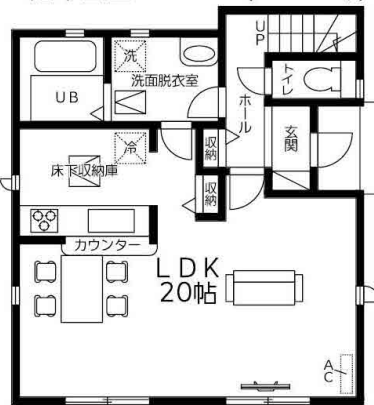
710万円値下げ 2790万円

1号棟 ◆土地面積:126.67㎡ ◆延床面積: 95.85㎡ **2080**(税込)万円

3LDK+3WIC



2階平面図:46.58㎡(14.09坪)



1階平面図:49.27㎡(14.90坪)

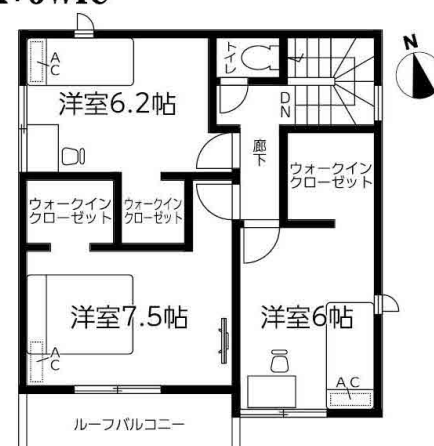
【フラット35S】金利Aタイプ

フラット35Sを使用する際、別途適合証明取得費用が掛かります。
※88,000円(税込)

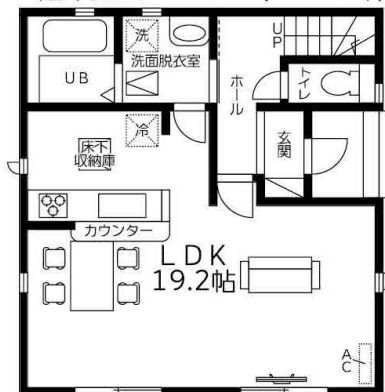
2790万円

3号棟 ◆土地面積:121.94㎡ ◆延床面積: 95.02㎡ **2180**(税込)万円

3LDK+3WIC

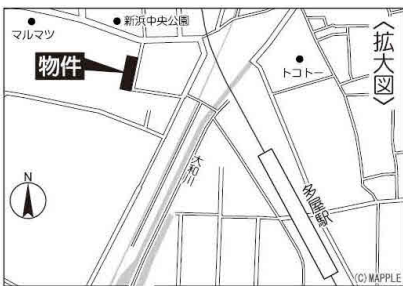


2階平面図:47.82㎡(14.46坪)



1階平面図:47.20㎡(14.27坪)

※図面と現況が相違する場合は現況優先とします。
※家具(ベッド・机・イス・ソファ等)・家電(冷蔵庫・洗濯機・TV・AC)は別途



カーナビ入力:常滑市末広町一丁目113

販売会社



株式会社 愛知県知事(2)第22953号
オリオンホーム
愛知県半田市新池町2丁目202-28
TEL 0569-47-5330

お問合せ

直通

090-2924-3945
オリオンホーム 田原まで