

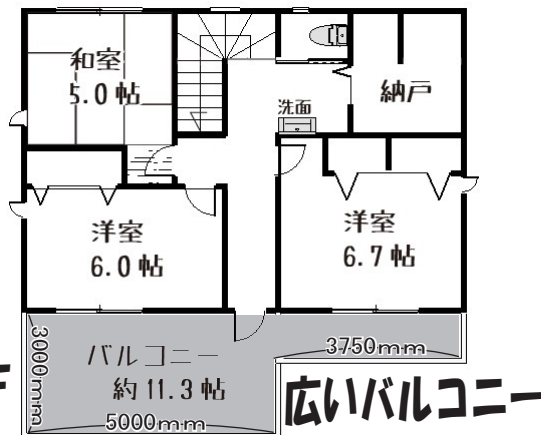
中古一戸建て 販売

安城市

二本木新町1丁目

築15年

土地80坪でこの価格です！

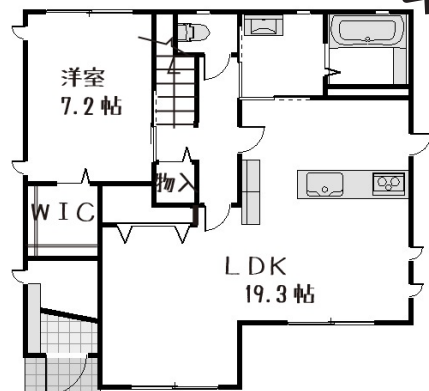


トヨタホーム 軽量鉄骨の家

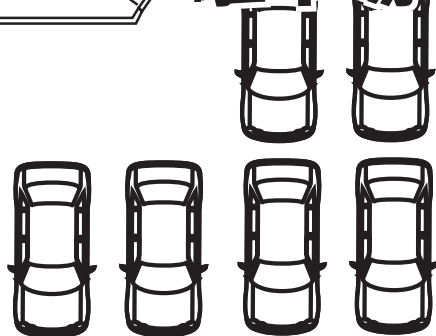
4LDK

WIC

納戸



広い庭 & 駐車場 80坪



公道6m

中古一戸建販売

価格

5,280 万円

所在地

安城市二本木新町1丁目19-6

交通

JR 東海道本線 「東刈谷」駅 徒歩17分

土地権利

所有権

総戸数

1戸

駐車場

6台以上可能！

土地面積

267.00㎡ (80.77坪) 建物面積 123.55㎡ (37.37坪)

構造

軽量鉄骨造2階建 (メーターモジュール設計)

間取り

4LDK+WIC+納戸 建築確認番号

完成

2008年6月 (平成20年) *築15年

施工会社

トヨタホーム名古屋株式会社

設備

・中部電力・都市ガス・公共上下水道

道路

幅員6m以上 間口 約10.5m

用途地域

第一種住居地域 引渡し 相談 (即時可)

現況

空き 内覧可 事前連絡 (オリオンホーム)

建ぺい率

60% 容積率 200%

特記事項

- 引越し済 (いつでも内覧できます)
- ハウスクリーニング済 (全体的に綺麗です)
- 給湯器 (2008年製)

小学校

梨の里小学校 徒歩14分 中学校 篠目中学校 徒歩15分

備考

取引形態

専属専任媒介

内覧希望は下記へ連絡をお願いします！

予約要！

お問合せ 直通 田原まで

090-2924-3945

《専任媒介》お問合せお待ちしております



株式会社 愛知県知事(2)第22953号
オリオンホーム
 愛知県半田市新池町2丁目202-28
 TEL 0569-47-5330